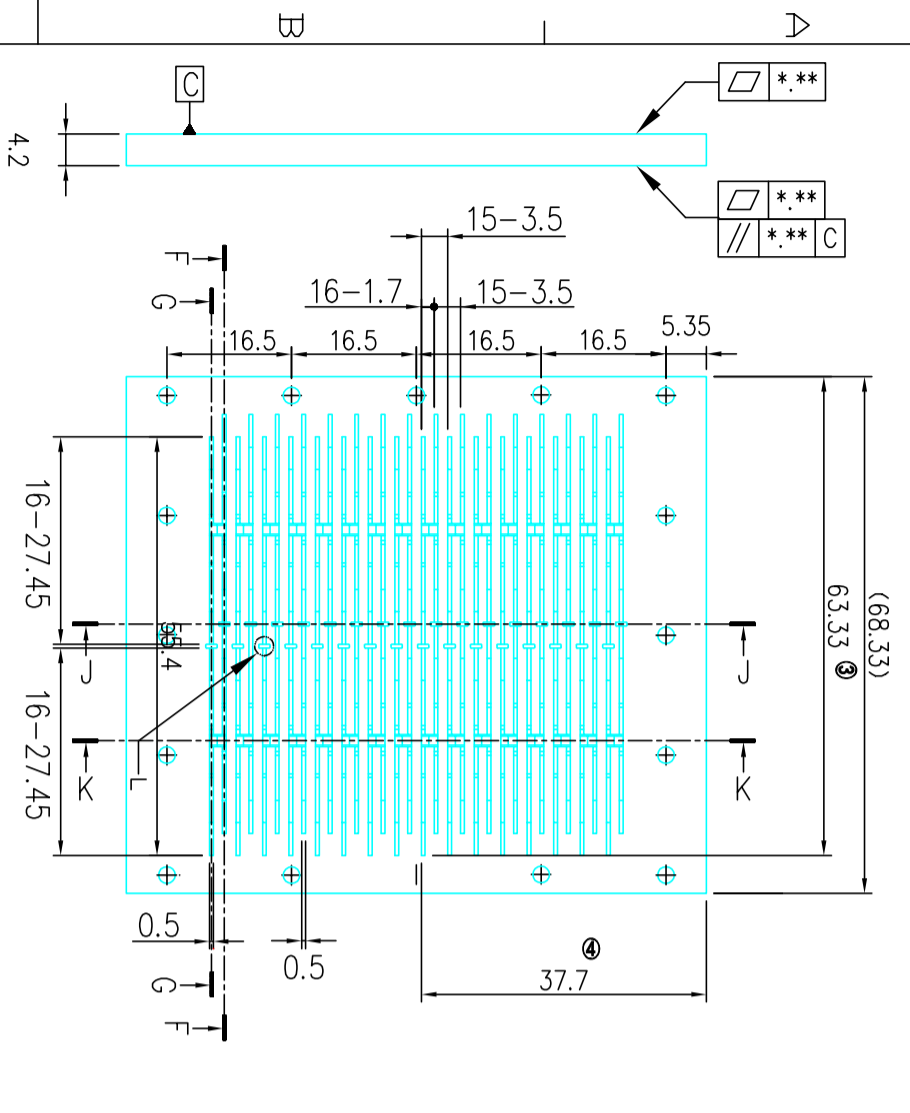


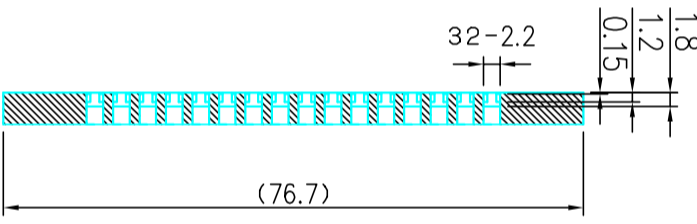
共振線路側面



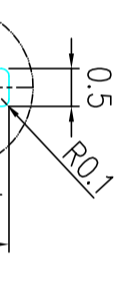
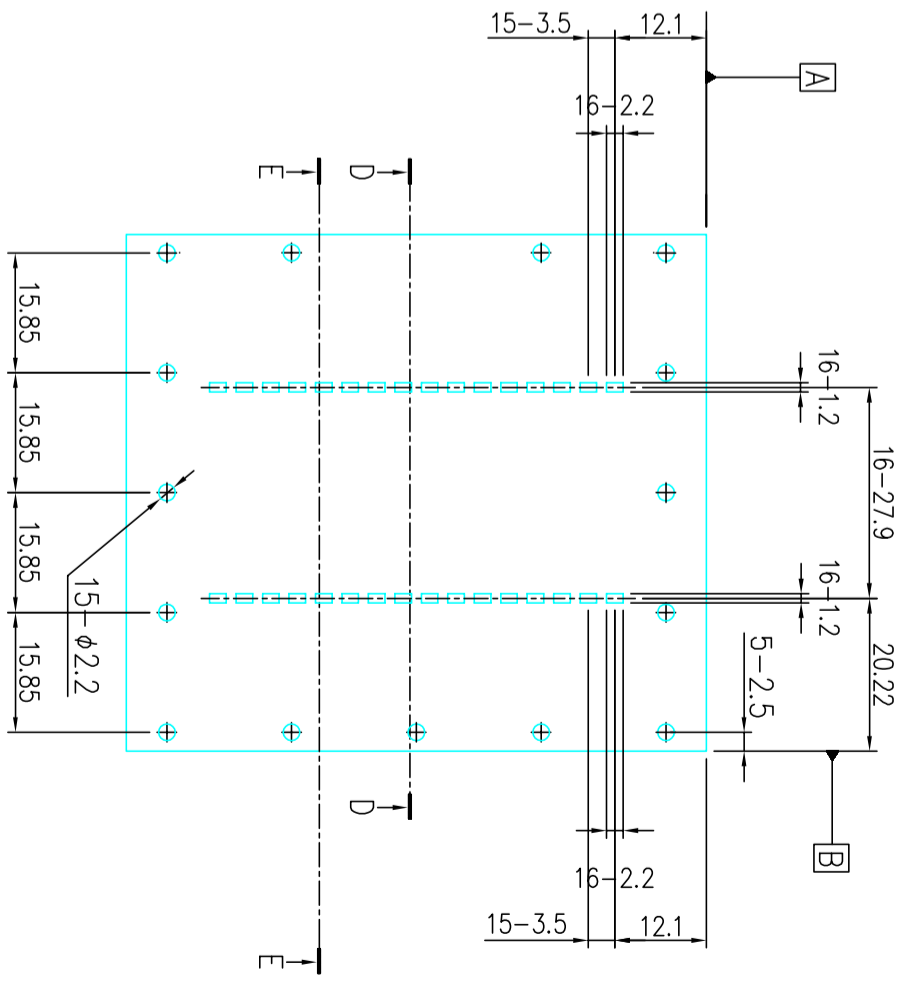
J-J断面



K-K断面



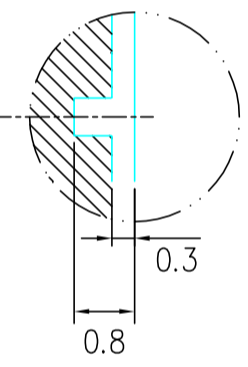
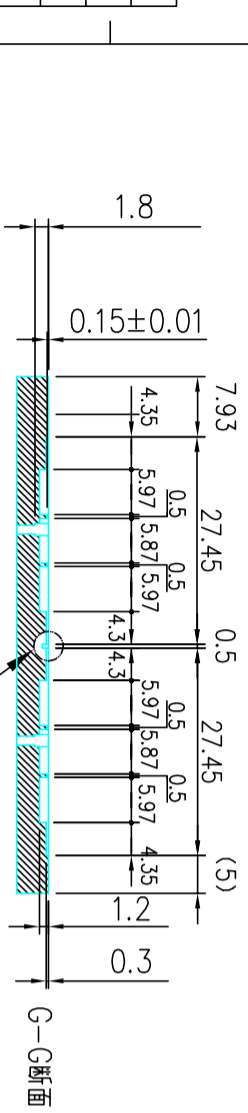
給電管接続側面



D-D断面



E-E断面



Detail of M 嵌合部 (凹)

NOTES

共振線路側面をスロット層_共振線路側面と嵌合することで、導波管を形成する。
給電管接続側面をキャビティ層-2と突き当てる事で、給電管を形成する。

SECTION	枚数
A	
B	
C	
D	
E	
F	
G	
H	
I	
J	
K	
L	

承認者 CHECKED BY 設計士 DESIGNED BY 製図者 DRAWN BY 作成年月日 ISSUED ON	訂正箇所 REVISIONS H. SATOH 承認者 APPROVED BY T. SUGANUMA 承認者 CHECKED BY 設計士 DESIGNED BY 製図者 DRAWN BY T. ARAI 2020. 12. 03	機種・型番 USED FOR (VVVV)	材料 MATERIAL SCM5200	公差 TOLERANCES ±0.02
機械加工 MACHINE GATE	射出成形 EJECTION CAVITIES	仕上り FINISH	材質 MATERIAL	公差 TOLERANCES
品名 NAME キャビティ層-1 (共振線路)	承認者 APPROVED BY T. SUGANUMA	仕上り FINISH (VVVV)	材質 MATERIAL SCM5200	公差 TOLERANCES ±0.02
06-208-010-031	製図者 DRAWN BY T. ARAI	機械加工 MACHINE GATE	材質 MATERIAL SCM5200	公差 TOLERANCES ±0.02
2020. 12. 03	承認者 APPROVED BY T. SUGANUMA	射出成形 EJECTION CAVITIES	材質 MATERIAL SCM5200	公差 TOLERANCES ±0.02
	製図者 DRAWN BY T. ARAI	仕上り FINISH (VVVV)	材質 MATERIAL SCM5200	公差 TOLERANCES ±0.02
	作成年月日 ISSUED ON 2020. 12. 03	機械加工 MACHINE GATE	材質 MATERIAL SCM5200	公差 TOLERANCES ±0.02

1 2 3 4 5 6